



Sjezd řeky Opavy

8. června 2019

Milí plavčíci, sousedé, přátelé, kamarádi.

Den konání naší společné vodácké akce se přiblížil a mě nezbyvá, než Vám poskytnou konečné podrobné informace k jejímu zdárnému a bezpečnému průběhu.

Cíl akce:	zábava, radost a pohyb – „ Kdo si hraje nezlobí“
Místo konání:	„veletok“ řeky Opava v úseku Smolkov – Martinovská loděnice 14,8km
Podmínky účasti:	<ul style="list-style-type: none">- dobrá nálada- účast na akci je na vlastní nebezpečí a zodpovědnost všech jejích účastníků- podpis prohlášení o účasti na vlastní zodpovědnost (v místě startu)- uhrazení účastnického poplatku
Termín konání:	sobota 8.6.2019
Čas konání:	od 7.00 do cca 18.00, z toho čas na lodi (vč. přenosů) cca 4-5hodin
Počet účastníků:	85
Doprava:	autobusem do místa startu, doprava po ukončení akce z Martinovské Loděnice do Martinova není zajištěna!!! podrobnosti k odjezdu autobusu jsou uvedeny níže
Lodě:	9 x raft; 9 x 2-místný nafukovací kajak „Pálava“; 2 x vlastní loď Rozmístění posádek viz. tabulka níže – v případě vašich požadavků na změny v posádkách budeme řešit situaci na místě
Bezpečnost:	z hlediska obecně platné legislativy není definována povinná výbava, existuje „pouze“ doporučené vybavení ve formě vesty a přilby, s ohledem na stupeň (NE)obtížnosti řeky doporučuji toto vybavení pro děti do 15 let a neplavce, pro tento účel jsme dětské vesty a přilby zajistili a několik vest pro dospělé neplavce, pokud má někdo vlastní vybavení doporučuji vzít si jej s sebou.
Další zajištěné vybavení:	k dispozici bude 8 vodotěsných sudů na osobní věci a suché oblečení V místě cíle, bude zajištěno občerstvení ve formě čepovaného piva, pro děti kofoly a nealko nápojů a sladkostí, špekáčků, chleba, hořčice, kečupu, brambor. Bude zajištěn i oheň a dostatek suchého dřeva.

Povinná výbava:

Doporučení:

všichni muži **Nůž** (nikomu špekáčky nekrájím!!! 😊)

- svačina, hlavně nezapomenout nealko pití na cestu,
- boty do vody (budeme 3 x přenášet lodě okolo jezů, které jsou nesjízdné a pro tento účel je bosá noha velmi nevhodná)
- vhodné oblečení podle aktuálního počasí, přičemž pro děti raději i za hezkého počasí a pokrývka hlavy se také hodí
- krém na opalování, repelent proti hmyzu,
- lékárnička (nemocní i léky)
- další vybavení dle vlastního uvážení, ale (NEJEDEME NA SEVERNÍ PÓL 😊)

Další informace:

jak všichni jistě víte, tak řeka Opava patří k těm klidným a z hlediska vodáckého k nenáročným vodním tokům, přesto má svá úskalí. Koryto je poměrně mělké, úzké, na daném úseku značně meandrovité a jsou na něm tři nesjízdné jezy. Jezy jsou:

1. Háj ve Slezsku - nesjízdný pro všechny
2. Jilešov - nesjízdný pro velké lodě (rafty) malé lodě jsou schopny za příznivých podmínek projet přes vpusť (šlajsnu) to platí pouze pro zkušené vodáky
3. Děhylov - nesjízdný pro velké lodě (rafty) malé lodě jsou schopny za příznivých podmínek projet přes vpusť (šlajsnu) to platí pouze pro zkušené vodáky

Před každým jezem bude nutné přirazit ke břehu a lodě přenést, v tomto ohledu spoléhám na Vaši pověstnou martinovskou soudržnost a ochotu pomoc si navzájem. Mám tím především na mysli, že posádky lehkých dvoumístných lodí pomohou posádkám těžších raftů, kde budou děti apod..

Po nedávných deštích jsou v některých místech splouvaného úseku řeky napadané stromy do jejího koryta a bude tedy nutné se jim vyhnout. Nicméně jsme před 14 dny celý úsek řeky splavili se zjištěním, že je bez problémů sjízdný. Jako první pojedou zkušení vodáci, kteří budou zajišťovat jakýsi předvoj a případně dohlížet na ty méně zkušené a méně zdatné.

Program

7:00 Sraz Skupina č.1 na parkovišti u točny autobusu č.58 a odjezd do Smolkova

7:45 Sraz Skupina č.2 na parkovišti u točny autobusu č.58 a odjezd do SKK

Přípravu lodí zajišťuje společnost, která nám lodě pronajímá. Přesto z důvodu přihlášeného vysokého počtu osob bude při jejich přípravě nutná výpomoc, kterou by měla poskytnout Skupina č.1 tvořená především muži a ženami případně dětmi staršími 12let.

Maminky nebo tatínkové s malými dětmi a důchodci budou ve druhé skupině. Rozdělení do skupin naleznete níže

9:30

Nalodění a vyplutí

15:30 – 16:00

Plánované doplutí všech posádek do cíle cesty – Loděnice Martinov

18:00

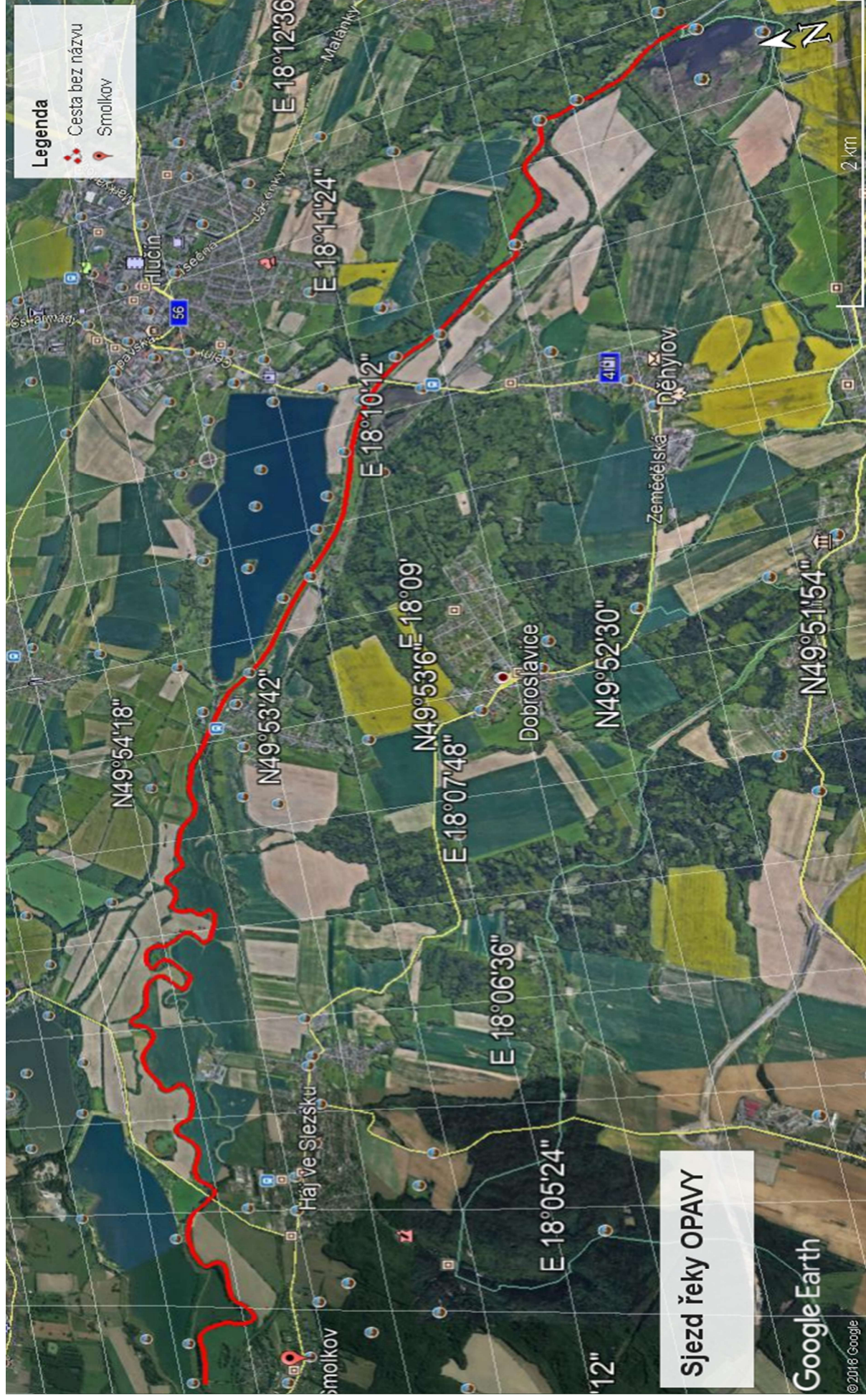
Ukončení akce, návrat pěšky do Martinova z Martinovské Loděnice

DOPRAVA - Rozdělení účastníků

	Skupina 1 odjezd 7:15	Skupina 2 odjezd 8:00
1	Zábranský R.	Zábranská I.
2	Kolář R.	Běhunčík D.
3	Telička L.	Běhunčíková L.
4	Málek O.	Běhunčík jr.
5	Plaček P.	Běhunčík jr.
6	Plaček L.	Landiga P.
7	Bednarz T.	Landigová
8	Stebelak M.	Landiga jr.
9	Stebelak M.	Šimík R.
10	Stebelak M.	Šimíková N.
11	Stebelak M.	Šimík jr.
12	Stebelak jr.	Křížek Č.
13	Trojek R.	Křížková M.
14	Trojková I.	Křížková jr.
15	Kusýnová H.	Frejek
16	Kusýnová H.	Frejek jr.
17	Řurák J.	Lesník M.
18	Řurák J.	Lesníková jr.
19	Řurák J.	Lesník jr.
20	Řurák J.	Plačková R.
21	Řurák J.	Plaček jr.
22	Řurák J.	Drábek F.
23	Štípal P.	Drábková S.
24	Štípal P.	Drábková jr.
25	Štípal P.	Kunc J.
26	Štípal P.	Kuncová J.
27	Štípal P.	Kunc jr.
28	Štípal P.	Kunc jr.
29	Besta V.	Klímek M.
30	Šimík Z.	Klímková jr.
31	Budiš P.	Vyorálek
32	Budiš P.	Vyorálek
33	Budiš P.	Vyorálek jr.
34	Budiš P.	Punz M.
35	Restl P.	Punz jr.
36	Klímek M.	Punz jr.
37	Klímek M.	Zábranská B.
38	Závodský R.	
39	Závodský R.	
40	Bondy V.	
41	Bondy	
42	Kavalková J.	
43	Tkáčová	
44	Tkáč	

LODĚ - Rozdělení posádek								
	Lod'				obsazenost			Posádka
	Raft 9	Raft 6	Raft 5	Pálava	Dospělý	Dítě 12 -	Dítě 12+	
1			1		4	3	0	Běhunčík, Vyorálek
2		1			6	0	0	Budiš, Kolářová, Restel
3		1			6	0	0	Đurák
4	1				7	4	0	Č. Křížek, R. Šimík, Landiga, Frejek
5		1			6	0	0	Štípal
6		1			5	1	1	P. Plaček, Bondy, Kavalková
7			1		3	2	0	Klimek, Málek
8			1		5	0	0	Zábranský, Bednarz, Blácha
9			1		4	2	0	Kunc, Kusýnová
10				1	2	1	0	Drábek
11				1	2	0	0	Telička, Kolář
12				1	2	0	1	Stebelak
13				1	2	0	0	Stebelak
14				1	1	1	1	Lesník
15				1	2	0	0	Tkáčová
16				1	1	1	1	Punz
17				1	2	0	0	Trojek
18				1	2	0	0	Besta. Šimík
	1	4	4	9	62	15	4	

Výše uvedený rozpis „**LODĚ-Rozdělení posádek**“ byl vypracován s maximální snahou o rovnoměrné rozdělení váhy a sil na jednotlivých plavidlech a o vyhovění vašim požadavkům (kdo s kým, apod.). Bohužel/bohudík vzhledem k vašemu nečekaně velkému zájmu o tuto akci jsme narazili na problém se zajištěním patřičného počtu a typů plavidel. Nicméně, se nám to z větší části podařilo, přesto pokud by někdo z Vás požadoval změnu bude ve výjimečných případech možné ji provést po vzájemné dohodě na místě.



Legenda

- Cesta bez názvu
- Smolkov

Sjezd řeky OPAVY

Google Earth

© 2018 Google

2 KM

N49°54'18"

N49°53'42"

N49°53'6" E 18°09'

E 18°07'48"

E 18°06'36"

E 18°05'24"

N49°52'30"

E 18°11'24"

E 18°10'12"

E 18°12'36"

N49°51'54"